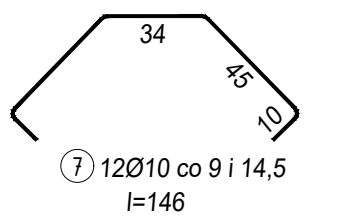
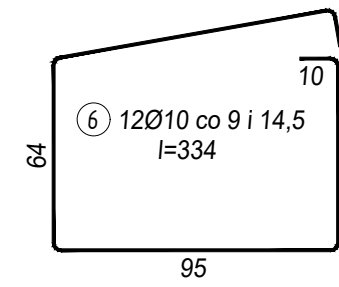
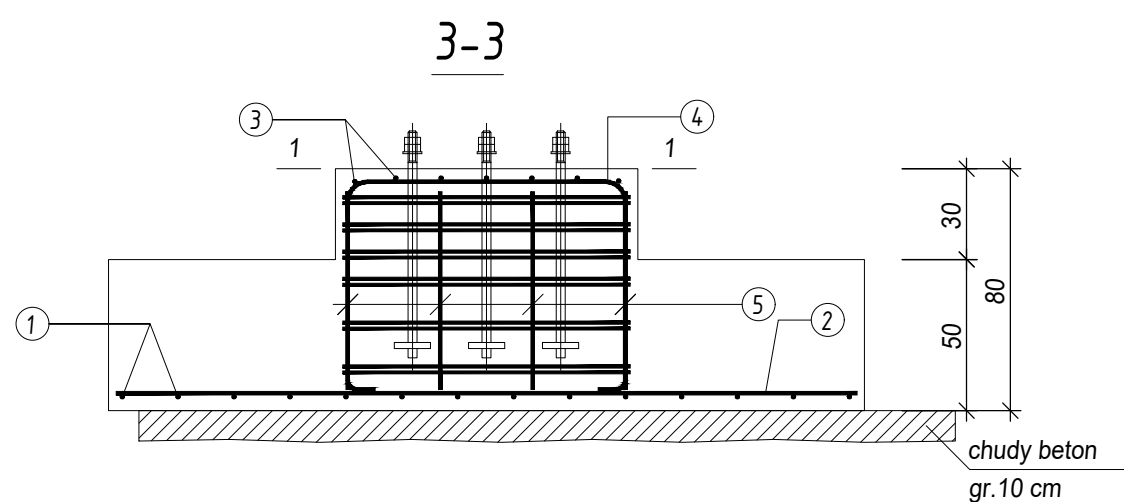
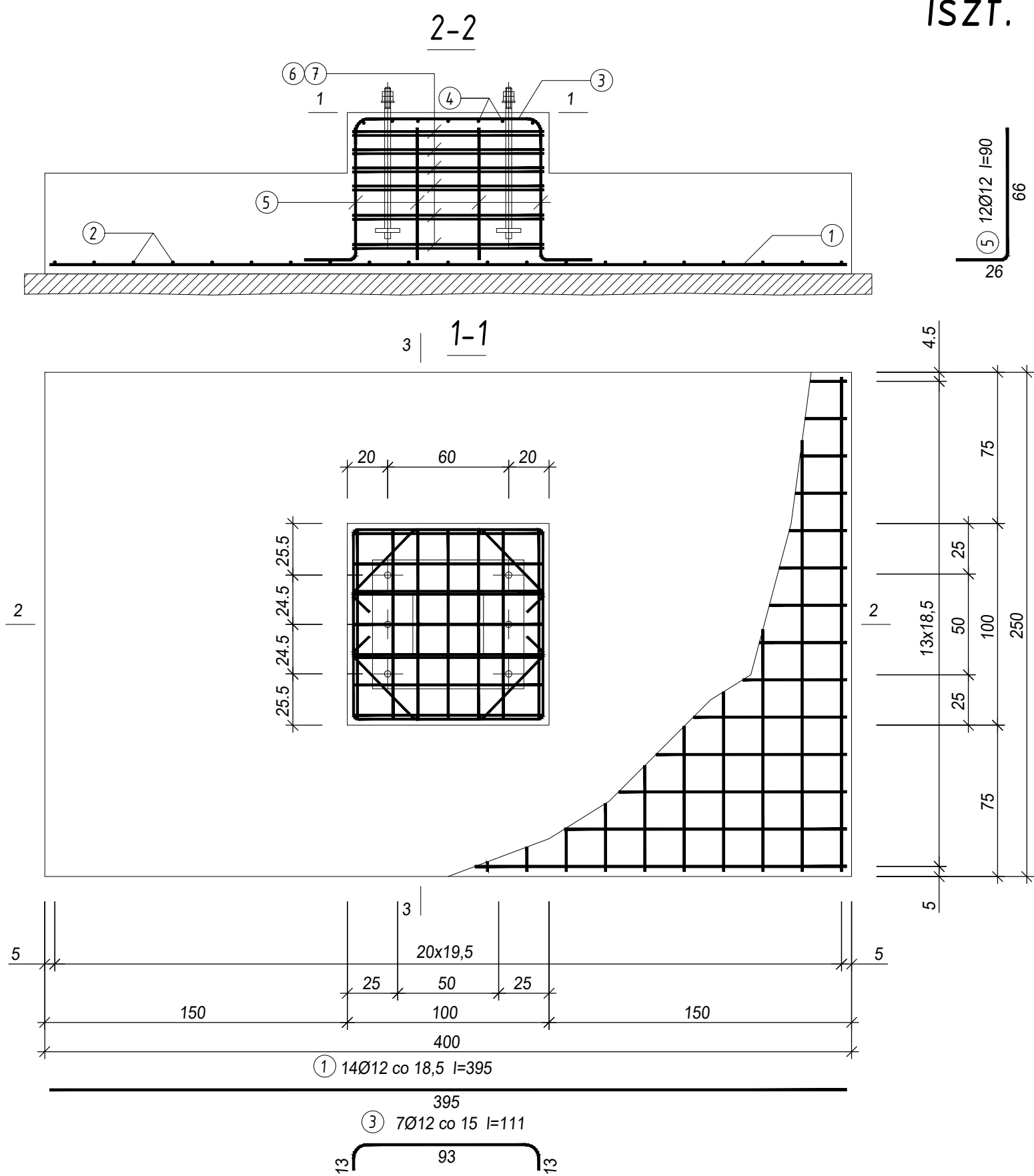


Fundament wiaty
skala 1:25
1szt.



Beton C25/30
Stal zbrojeniowa A-IIIN
Otulina:
• 4,0cm od strony betonu podkładowego
• 2,5cm na pozostałych powierzchniach

Wykaz zbrojenia						
Nr pręta	Średnica [mm]	Długość [cm]	Liczba [szt.]	Długość całkowita [m]		
				B500SP		
				Ø10	Ø12	
Fundament wiaty						
1	12	395	14		55,30	
2	12	245	21		51,45	
3	12	111	7		7,77	
4	12	111	7		7,77	
5	12	90	12		10,80	
6	10	335	12	40,20		
7	10	146	12	17,52		
Długość całkowita wg średnic				[m]	57,8	133,1
Masa 1mb pręta				[kg/mb]	0,617	0,888
Masa prętów wg średnic				[kg]	35,7	118,2
Masa prętów wg gatunków stali				[kg]	153,9	
Masa całkowita				[kg]	154	

UWAGA: Długość pręta jest długością obliczoną na podstawie wymiarów w osi pręta (metoda B wg PN-EN ISO 3766:2006)

Zamierzenie budowlane		
Budowa stacji paliw płynnych i LPG wraz z infrastrukturą techniczną na działce nr ewid. 403 obr.0001 położonej przy ul. Opolskiej 3 w Poniatowej		
Adres inwestycji		
jednostka ewidencyjna: 061206_4.0001.403 obręb ewidencyjny: 0001_Poniatowa działka nr ewid. 403		
Projektant	Nr uprawnień	Podpis
mgr inż. Stefan Sz waj	266/72	
Sprawdzający	Nr uprawnień	Podpis
mgr inż. Paweł Sobótka	PDK/0219/POOK/23	
Tytuł rysunku		
WIATA - FUNDAMENT		
Skala 1:25	Data: 11.2025	Rys. nr: K.10